



CS2410

I vantaggi

5
YEARS WARRANTY

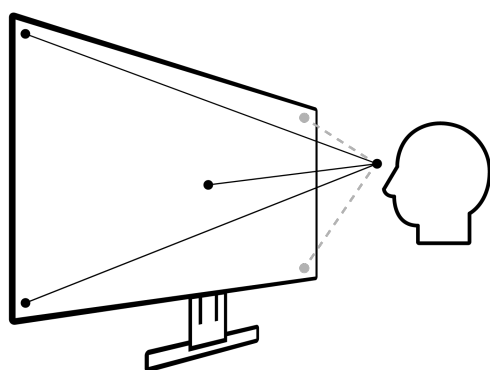
Il monitor ColorEdge CS2410 è il modello entry level per la grafica. Il monitor da 24 pollici è particolarmente adatto ai creativi che lavorano solo nello spazio colore sRGB. La sofisticata calibrazione effettuata in fase di fabbrica lo rende subito pronto all'uso immediato per il fotoritocco e l'editing video. La tabella colore a 16 bit, la tecnologia DUE che fornisce omogenea su tutto lo schermo dal centro agli angoli e la calibrazione hardware rapida e precisa con il software ColorNavigator lo rendono uno strumento di lavoro assolutamente affidabile per fotografi e creativi.

- ✓ Pannello IPS a tecnologia LED, contrasto 1000:1, luminosità 300 cd/m², risoluzione 1920 x 1200
- ✓ Copertura del 100 % spazio colore sRGB
- ✓ LUT a 16 bit per la calibrazione precisa della luminosità, del punto di bianco e del valore gamma
- ✓ Digital Uniformity Equalizer per la massima omogeneità luminosa e cromatica
- ✓ Subito pronto all'uso grazie alla calibrazione precisa in fabbrica
- ✓ Ingressi DisplayPort, DVI-D e HDMI
- ✓ Software ColorNavigator da scaricare gratuitamente
- ✓ Optional raccomandati: dispositivo di misurazione per la calibrazione hardware e palpebra luce CH2400

Caratteristiche

Qualità eccellente e immagini nitide

Il monitor propone un'elevata risoluzione di (1920 x 1200 Pixel), un ottimo rapporto di contrasto di 1000:1 e una luminosità di 300 cd/m². In questo modo strutture e grafiche possono essere elaborate con grande precisione. I contorni dei caratteri sono chiari e nitidi. Il modulo LCD con tecnologia IPS consente un angolo di visione di 178° per una visione senza perdita di cromaticità e contrasto anche dai lati.

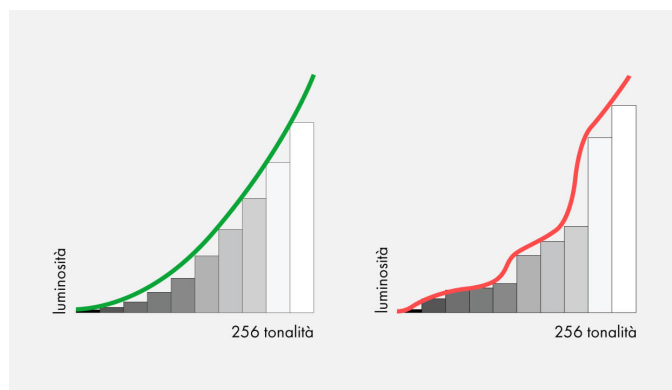


Valore tonale uniforme su tutto lo schermo

Pixel per pixel, la funzione Digital Uniformity Equalizer (DUE) gestisce i valori tonali del monitor su tutta l'area di visione. La cromaticità è identica in ogni punto della superficie dello schermo, senza presentare oscillazioni. In questo modo il monitor garantisce una densità luminosa uniforme e omogenea e massima purezza cromatica. Un aspetto che riveste particolare importanza nel fotoritocco.

Look UP Table ad alta definizione

Grazie alla tabella a 16 bit, il modello CS2410 è in grado di restituire le immagini con grande precisione. Strutture e tonalità scure vengono riprodotte in maniera assolutamente accurata. Ciò riduce notevolmente ulteriori laboriosi procedimenti di fotoritocco.



Curva gamma ideale

Curva gamma non corretta



Monitor EIZO

Altro monitor

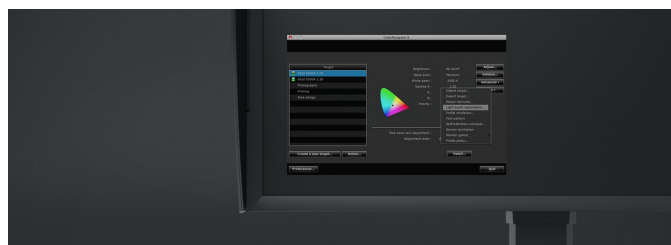
Un monitor, tanti ingressi

Più semplice non si può: la maggior parte dei dispositivi come PC, laptop o fotocamera digitale possono essere connessi direttamente al monitor che offre tanti ingressi diversi e rende quindi più comoda la gestione dei contenuti.

Calibrazione hardware con EIZO ColorNavigator

L'elaborazione precisa delle immagini è possibile solo su un monitor regolarmente calibrato. La calibrazione software richiede tuttavia molto tempo ed è spesso associata ad una notevole riduzione della qualità visiva. Il CS2410 viene calibrato utilizzando il software di calibrazione hardware ColorNavigator da scaricare gratuitamente dal nostro sito.

Con ColorNavigator è possibile eseguire una calibrazione in maniera rapida e senza perdita di dati, anche senza conoscenze approfondite. Gli utenti avanzati possono in aggiunta impostare il punto di bianco, la luminosità e la curva dei toni (Gamma/EOTF) e definire altre impostazioni come valori target. La calibrazione viene eseguita automaticamente e si basa sui valori preimpostati in fabbrica ed è quindi particolarmente veloce e precisa.

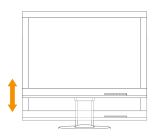


ColorNavigator memorizza la calibrazione direttamente nella tabella colore LUT del monitor.

Caratteristiche

Ergonomico e stabile: il piedistallo regolabile

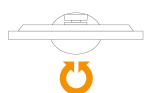
Il modello CS2410 dispone di un piedistallo pratico e flessibile che consente di regolare lo schermo in altezza, inclinarlo e ruotarlo fino al formato pivot. Per adattarsi a tutte le esigenze individuali dell'utente, il supporto può essere abbassato fino alla base del piedistallo.



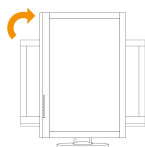
Altezza
155 mm



Inclinazione
Verso l'alto 35°, verso il basso 5°



Rotazione
344°



Funzione Pivot
Ruotare lo schermo in senso orario 90°

5 anni di garanzia

I monitor EIZO sono coperti da una garanzia di ben 5 anni. Questa garanzia estesa è resa possibile dalla scelta di materie prime di elevata qualità, dall'estremo rigore progettuale e dal processo produttivo controllato. I prodotti EIZO mantengono quello che promettono.



Specifiche

Dati generali

Articolo numero	CS2410
Colore del cabinet	nero
Tipo di impiego	Foto, Media & Design, Grafica
Linea	ColorEdge
EAN	4995047054245

Display

Diagonale [pollici]	24,1
Diagonale [in cm]	61,1
Formato	16:10
Area attiva di visualizzazione [LxH]	518,4 x 324
Risoluzione raccomandata	1920 x 1200
Pixel pitch [mm]	0,27 x 0,27
Risoluzione supportata	1920 x 1200, 480i (@ 60 Hz), 480p (@ 60 Hz), 720p (@ 60 Hz), 1080i (@ 60 Hz), 1080p (@ 60 Hz), 1200p (@ 60 Hz), 576i (@ 50 Hz), 576p (@ 50 Hz), 720p (@ 50 Hz), 1080i (@ 50 Hz), 1080p (@ 50 Hz), 1200p (@ 50 Hz), 1080p (@ 30/25/24 Hz)
Tecnologia del pannello	IPS
Angolo di visualizzazione orizzontale max.	178 °
Angolo di visualizzazione verticale max.	178 °
Colori rappresentabili	16,7 milioni di colori (Display Port, 8 bit), 16,7 milioni di colori (HDMI, 8 bit), 16,7 milioni di colori (DVI, 8 bit)
Colori rappresentabili/LUT	278 bilioni di tonalità / 16 bit
Spazio cromatico massimo (tipica)	AdobeRGB (80%), sRGB (100%)
Luminosità massima (tipica) [cd/m²]	300
Luminosità raccomandata [in cd/m²]	120
Contrasto massimo	1000:1
Tempo di risposta tipico [cambio grigio-grigio]	14 ms
Frequenza di refresh max. [in hertz]	60
Retroilluminazione	LED

Funzionalità

Calibrazione hardware della luminosità, del punto di bianco e della Gamma/EOTF	✓
Modalità preimpostate	sRGB, 3x Calibration, 1x modalità personalizzabile
Digital Uniformity Equalizer	✓
Ampliamento del segnale (HDMI)	✓
Riduzione del rumore (HDMI)	✓
Supporto HDCP	✓
Priorità automatica del segnale d'ingresso	✓
Menù OSD	de, en, fr, es, it, se, ja, zh
Impostazioni	luminosità, gamma, saturazione del colore, gain, 6 Colors, area attiva di visualizzazione, Input Color Format, Input Range, Signal Detection, Menu Rotation, Noise Reduction, temperatura del colore, gamut-clipping, tonalità colore, ingresso segnale, menu OSD, priorità DUE
Guida tasti	✓
Cavo di alimentazione integrato	✓

Collegamenti

Ingressi segnale	DisplayPort (HDCP 1.3), HDMI (Deep Color, HDCP 1.4), DVI-D (HDCP 1.4)
Specifiche USB	USB 3.1 Gen 1
Porte USB upstream	1 x tipo B
Porte USB downstream	3 x tipo A
Segnali video	DisplayPort, DVI (TMDS), HDMI (YUV, RGB)

Garanzia

Garanzia e assistenza	Garanzia di 5 anni*
-----------------------	---------------------

Specifiche elettriche

Frequenza di scansione	HDMI: 15-78 kHz/23-63 Hz; DisplayPort: 26-78 kHz/23-63 Hz; DVI-D: 26-78 kHz/23-63 Hz
Consumo energetico tipico [watt]	18
Consumo massimo [watt]	57
Modalità di risparmio energetico [watt]	0,6
Power consumo Off [watt]	0
Classe di efficienza energetica	G
Consumo energetico/1000h [in kWh]	26
Alimentazione	AC 100-240V, 50/60Hz

Dimensioni – Peso

Dimensioni [mm]	554 x 396-551 x 245
Peso [kg]	7,9
Rotazione	344 °
Inclinazione verso il basso/verso l'alto	5 ° / 35 °
Funzione pivot	✓ 90 °
Regolazione in altezza [mm]	155
Fori di montaggio	VESA-Standard 100 x 100 mm

Certificazioni e standard

Certificazioni	CE, CB, TÜV/GS, TÜV/Ergonomics (including ISO 9241-307), cTÜVus, TÜV/S, EAC, PSE, FCC-B, CAN ICES-3 (B), RCM, VCCI-B, CCC, RoHS, China RoHS, WEEE
----------------	---

Software e accessori

Ulteriori accessori e software disponibili come download	ColorNavigator
Accessori in dotazione	Cavo di alimentazione, Cavo segnale DisplayPort - DisplayPort, cavo segnale HDMI - HDMI, Cavo USB, istruzioni di consultazione rapida
Opzionale	EIZO ScreenCleaner (Per una pulizia efficiente di parti e superfici), CH2400 (Palpebra luce per CS2410, CS2420), TC-BRACKET3-BK (Supporto ThinClient di colore nero per il piedistallo EIZO Flexstand 3), CP200-BK (Cavo USB-C a DisplayPort, 2 mt), PM200-K (Cavo di collegamento DisplayPort per la trasmissione del segnale digitale audio-video), EX4 (La sonda misura una serie di colori sullo schermo, quindi ColorNavigator provvede a creare un cosiddetto profilo da impiegare come riferimento per il monitor.)

Condizioni

*) La durata della garanzia del modulo LCD è di 5 anni o di 30.000 ore di impiego, a seconda di quello che si verifica prima.**) Zero pixel difettosi per sub-pixel accesi (elementi parziali dell'immagine secondo la norma ISO 9241-307). Valida per sei mesi dalla data di acquisto.